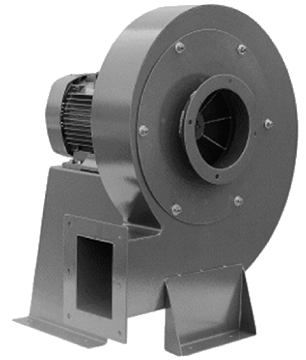


Turbo Ventiladores Centrifugos modelo VCAT

Los Turbo Ventiladores tienen varias modalidades de uso ya que al trabajar con una alta presión de Aire se pueden utilizar para el transporte neumático, control de polvos y humos, secado y enfriamiento de áreas, entre otras aplicaciones como la de combustión ya que puede trabajar con altas temperaturas, gracias a sus múltiples combinaciones de rotores y carcasas lo cual le permite dar un óptimo desempeño y cumplir con lo requerido.



Categoría de Presión	Tamaño del Ventilador	HP	CFM	CAPACIDAD DEL MOTOR		CFM	CAPACIDAD DEL MOTOR	
				ONZAS ²	PULGADAS		ONZAS ²	PULGADAS
7.5 - 9.0 oz.	N14P	1 ½	330	8.1	14	405	7.9	13.6
		2	500	8.5	14.8	600	8.3	14.3
		3	820	7.8	13.4	980	7.5	13
	N15P	5	1300	9	15.6	1525	8.1	14
9 - 11 oz.	N16P	7 ½	1840	8.5	14.7	2150	7	12
		1 ½	230	9.7	16.7	290	9.6	16.6
		2	360	9.4	16.2	450	9	15.5
	N17P	3	680	9.7	16.8	790	9.5	16.4
11 - 13 oz.	N18P	5	1120	10.2	17.7	1350	9.3	16
		7 ½	1700	9.2	15.8			
		10	2100	10.5	18.2			
	N19P	1 ½	100	12.2	21.2	165	12.2	21.2
		2	220	12.4	21.5	290	12.5	21.6
		3	570	11.1	19.2	700	11.1	19.2
13 - 15 oz.	N20P	5	940	12.1	21	1120	12	20.8
		7 ½	1520	12.7	22	1770	12	20.8
	N21P	10	1825	12.5	21.6	2100	11.1	19.2
		15	2400	11.7	20.2			
15 - 19 oz.	N22P	2	150	13.5	23.4	230	13.7	23.8
		3	360	13.9	24	440	13.9	24
		5	770	14.4	25	950	14.3	24.8
	N23P	7 ½	1325	14.2	24.6	1550	13.6	23.5
		3	220	16.2	28	310	16.6	28.7
		5	550	17.6	30.4	680	17.4	30.1
17 - 21 oz.	N24P	7 ½	1040	16.9	29.3	1225	16.7	28.9
		10	1480	16.2	28	1770	15.7	27.1
		15	1900	19	32.8	2230	17.5	30.3
	N25P	20	2600	15.5	26.8			
		25	3075	18.2	31.5	3630	16.6	28.8
		30	3730	15.8	27.5			
21 - 25 oz.	N26P	5	400	19.7	34	500	19.7	34
		7 ½	750	20.2	35	930	20	34.6
		10	1130	20.4	35.2	1350	20.2	35
	N27P	15	1900	19	32.8	2230	17.6	30.4
		20	2600	15.5	26.8			
		25	3075	18.2	31.5	3630	16.6	28.8
	N28P	30	3730	15.8	27.5			
		5	400	19.7	34	500	19.7	34
		7 ½	750	20.2	35	930	20	34.6
		10	1130	20.4	35.2	1350	20.2	35
25 - 29 oz.	N29P	15	1900	19	32.8	2230	17.6	30.4
		20	2600	15.5	26.8			
		25	3075	18.2	31.5	3630	16.6	28.8
	N30P	30	3730	15.8	27.5			
		5	400	19.7	34	500	19.7	34
		7 ½	750	20.2	35	930	20	34.6
	N31P	10	1130	20.4	35.2	1350	20.2	35
		15	1900	19	32.8	2230	17.6	30.4
		20	2600	15.5	26.8			
		25	3075	18.2	31.5	3630	16.6	28.8
30 - 32 oz.	N32P	30	3730	15.8	27.5			
		5	400	19.7	34	500	19.7	34
		7 ½	750	20.2	35	930	20	34.6
	N33P	10	1130	20.4	35.2	1350	20.2	35
		15	1900	19	32.8	2230	17.6	30.4
		20	2600	15.5	26.8			
N34P	25	3075	18.2	31.5	3630	16.6	28.8	
	30	3730	15.8	27.5				
	5	400	19.7	34	500	19.7	34	
	7 ½	750	20.2	35	930	20	34.6	

Aplicaciones Principales

Ideales para: Transporte neumático, aire de combustión, enfriamiento del producto, cortinas de aire, aumento de presión, sopladores de horno, cúpulas de fundición, enfriamiento de cristal, hornos de secado, disminución de los humos, agitación líquida, soplado de chips.

Características Principales

- Rotor de fundición de aluminio y acero al carbón.
- Dinámicamente balanceados para asegurar un funcionamiento óptimo y eficiente.
- Transmisión de acoplado directo con mínimo de mantenimiento.
- Motor totalmente cerrado y/o a prueba de explosión
- Construcción para trabajo continuo y pesado en acero al carbón, acero inoxidable, con recubrimiento en FRP.

Accesorios:

- Válvulas de Compuertas tipo Guillotina y Mariposa.
- Filtros especiales de Aceite.
- Mangueras Flexibles para conexión.

