

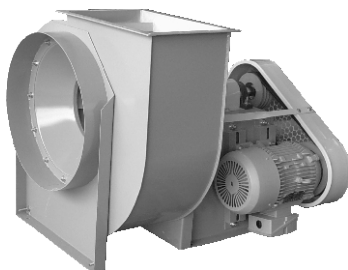
Ventiladores Centrífugos modelo VCA

El ventilador centrífugo industrial, modelo VCA, es fabricado en una amplia gama de tamaños, arreglos, volumen y presión, que lo hacen versátil para su selección dentro de todas las aplicaciones de la industria.

Los ventiladores centrífugos VCA para trabajo pesado, están diseñados para manejar flujos hasta 200,000 CFM con presiones estáticas hasta 25" C.A; Construidos en placa de acero al carbón calidad SAE 10-10, en calibre 14 - 3/8". Pueden fabricarse en diversos materiales.

Su construcción es reforzada especial para trabajo continuo, todas las partes son soldadas. El funcionamiento es con suavidad, sin vibraciones durante su operación ya que el rotor es balanceado estática y dinámicamente.

Asegura una eficiencia total, debido a que sus tres tipos de rotor permite un mejor manejo de materiales.



Especificaciones:

- Todos los rotores son de aspas inclinadas hacia atrás,
- De entrada doble o simple SISW - DIDW.
- Temperatura máxima de operación sin rotor de enfriamiento 93° y con rotor de enfriamiento de 350°.

Características Principales

- Acero al carbón, acabado esmalte alquídico, epóxico u otro especial.
- Acero Inoxidable, clase 304, 316.
- Fibra de vidrio.

Accesorios:

- Registro de inspección totalmente atornillado y de cierre rápido.
- Guarda bandas completamente cerrada para proteger la transmisión.
- Guarda Flecha cerrada y de fácil supervisión.
- Base antivibratoria en todos los tamaños se pueden proveer con bases de resorte o hule.
- Compuerta en la descarga de tipo aspas opuestas o paralelas para regulación de flujo.
- Caja drenaje, se puede proveer desde un diámetro de 1" a 2" dependiendo del tamaño del ventilador

Tamaño del Ventilador	DIAMETRO RODETE	DIAMETRO FLECHA		CUÑERO		A	B	C	D	E	F	G	H
		CLASE 1	CLASE 2	CLASE 1	CLASE 2								
122	13 1/8	15/16	1 3/16	1/4 X 1/8	1/4 X 1/8	10 1/8	12 1/2	13 5/16	14	10 1/2	13 11/16	3/4	1 3/8
135	14 15/32	15/16	1 3/16	1/4 X 1/8	1/4 X 1/8	11	13 3/4	14 5/8	15 1/2	11 9/16	15 1/16	13/16	1 3/8
150	16 3/32	15/16	1 3/16	1/4 X 1/8	1/4 X 1/8	12	15 1/4	16 3/16	17	12 3/4	16 11/16	7/8	1 7/16
165	17 11/16	15/16	1 3/16	1/4 X 1/8	1/4 X 1/8	13	16 11/16	17 3/4	18 1/2	13 15/16	18 3/8	1	1 7/16
182	19 9/16	1 3/16	1 7/16	1/4 X 1/8	3/8 X 3/16	14 5/8	18 7/16	19 5/8	21	15 7/16	20 3/8	1 1/8	1 13/16
200	21 7/16	1 3/16	1 7/16	1/4 X 1/8	3/8 X 3/16	16	20 1/16	21 3/8	23	16 25/32	22 1/4	1 1/4	3 3/32
222	23 7/8	1 3/16	1 7/16	1/4 X 1/8	3/8 X 3/16	17 1/2	22 5/16	23 3/4	25 1/2	18 21/32	24 3/4	1 3/8	2 3/32
245	26 9/32	1 3/16	1 7/16	1/4 X 1/8	3/8 X 3/16	19	24 5/8	26 3/16	27 1/2	20 19/32	27 1/4	1 7/16	1 29/32
270	28 15/16	1 7/16	1 11/16	3/8 X 3/16	3/8 X 3/16	21 1/8	27 1/16	28 13/16	31	22 9/16	30 1/16	1 5/8	2 7/16
300	32 5/32	1 7/16	1 11/16	3/8 X 3/16	3/8 X 3/16	23 1/8	30	31 15/16	34	25 1/16	33 3/8	1 13/16	2 3/8
330	35 3/8	1 7/16	1 11/16	3/8 X 3/16	3/8 X 3/16	25 1/4	32 15/16	35 1/8	37	27 1/2	36 3/4	2	2 1/2
365	39 1/8	1 11/16	1 11/16	3/8 X 3/16	3/8 X 3/16	27	36 7/16	38 13/16	41	30 13/32	40 9/16	2 1/8	1 27/32

